

# I - 11. Я вірую в красу

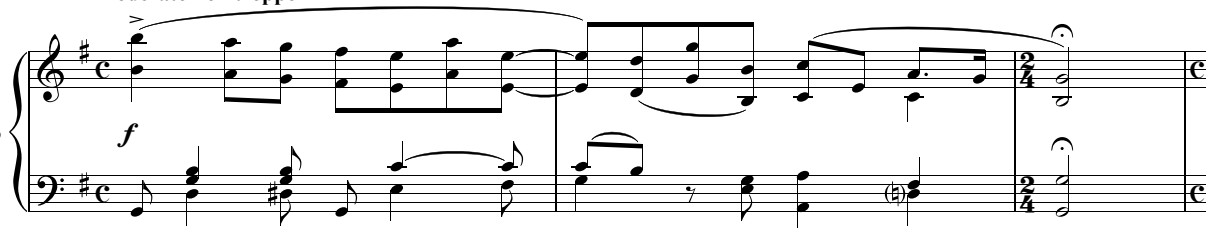
## *Ja viruju v krasu - I Believe in Beauty*

Дніпрова Чайка  
*Dniprova Chaika*

Микола Лисенко  
*Mykola Lysenko*

*Moderato non troppo*

Форте-піано



4

Я ві-ру-ю в кра-су, кра - сі я по-кло-ня - юсь: од ві-ку в ми-ро-ві во-  
*Ja vi-ru-ju v kra-su, kra - si ja po-klo-nja - jus': od vi-ku v my-ro-vi vo-*

ф-п *poco p*

Vocal melody in the bass clef and piano accompaniment in the grand staff. The piano part includes a 'poco p' (poco piano) marking.

7

-на ке-ру - є всім, бо щас - тя є кра-са, кра - са є та-кож щас - тя,  
*-na ke - ru - je vsim, bo shchas-tja je kra-sa, kra - sa je to-kozh shchas-tja,*

ф-п *poco a poco cresc. cresc.*

Vocal melody in the bass clef and piano accompaniment in the grand staff. The piano part includes 'poco a poco cresc.' and 'cresc.' markings.

10

не - ма - є роз - ді - лу, не - ма - є гра - ні їм.  
*ne - ma - je roz - di - lu, ne - ma - je hra - ni jim.*

ф-п *f*

Vocal melody in the bass clef and piano accompaniment in the grand staff. The piano part includes a forte 'f' marking.

В жур - ли - вий час жив - люсь на - ді - є - ю ті - є - ю,  
 V zhur - ly - vyj chas zhyv - l'jus' na - di - je - ju ti - je - ju,

ф-п *mp*

14

що в най - дріб - ні - шо - му і шуп - ло - му зер - ні все ж  
 shcho v naj - drib - ni - sho - mu i shchup - lo - mu zer - ni vse zh

ф-п

16

*cresc.* *f* *(b)* *f*

є за - хо - ва - на жи - ва, ве - ли - ка си - - ла: із -  
 je za - kho - va - na zhy - va, ve - ly - ka sy - - la: iz -

ф-п *cresc.* *f*

18

під сні - гів во - на во - скрес - не на - вес - ні.  
 pid sni - hiv vo - na vo - skres - ne na - ves - ni.

ф-п *cresc.* *f* *rit.*

21

А ту, що мир жи-вить і ру - хом іс - пов - ня - є,  
 А tu, shcho myr zhy - vyt' i ru - khom is - pov - nja - je,

ф-п

23

*poco a poco cresc.**cresc.*

що дуж - ча ро - зу - му, що гри - є в жи - лах кров,  
 shcho duzh - cha ro - zu - mu, shcho hri - je v zhy - lax krov,

ф-п

*poco a poco cresc.*

*cresc.*

25

***f***

ту си-лу див-ну - ю без жа-лю хо - чу втра-тить: ко - му бра-ку - є сил, ко-  
 tu sy - lu dyv - nu - ju bez zha - lju kho - chu vtra - tyt': ko - mu bra - ku - je syl, ko -

ф-п

28

*espress.**rall.*

-му бра-ку - є щас - тя, хто пла - че, стра-жда - є, то - му од - дам лю-бов.  
 -my bra - ku - je shchas - tja, khto pla - che, stra - zhda - je, to - mu od - dam lju - bov.

ф-п

*rall.*